

Skogsbruksplan

Fastighet	Allerbäcke 4:1
Församling	Vendel
Kommun	Tierp
Län	Uppsala län

Inventeringstidpunkt	2021-02-03
Planen avser tiden	2021-02-03 - 2031-02-03
Framskriven t.o.m.	2021-02-03



Kommentarer till Allerbäcke 4:1

Inventeringsdatum i fält: 2021-02-03

Planläggare: Foran forest AB

Skogsskötselplanen är resultatet av en fältinventering av din skogsfastighet. Planen kan liknas med en lagerinventering där varje skogsbestånds egenskaper beskrivs i ett avdelningsregister med motsvarande skogskarta. De skogliga åtgärder som anges i skogsskötselplanen är förslag till åtgärder som planläggaren lämnar utifrån skogstillståndet, i normalfallet anges den åtgärd som bedöms generera bäst tillväxt för det enskilda beståndet. Det finns ofta flera olika skötselåtgärder som kan tillämpas inom samma avdelning, beroende på vilken inriktning och vilka mål som du har med din skog och ditt skogsägande. Virkesförrådet är skattningar.

Fastighetsbeskrivning

Allerbäcke 4:1 består av 1 skifte. Arronderingen är mycket god.
Bärigheten på fastigheten är generellt bra.

Målsättning och Skogstillstånd

Det långsiktiga skötselmålet på fastigheten ska leda till friska välskötta skogsbestånd som väl utnyttjar markens produktionsförmåga.

Det dominerande trädslaget på fastigheten är idag gran, den äldre skogaen av gran har gått hårt åt av skador från granbarkborren vilket leder till en snarasr avverkningsförslag.

Avverkning

Fastigheten har lämplig bestånd som bör avverkas snarast.
Föryngringsavverkningen bör i första hand koncentreras till bestånd med stor gran andel och som är angripen av granbarkborre.

Möjlig avverkning i dagsläget på fastigheten gällande föryngringsavverkning (G2+S1+S2) syns på sidan för sammanställning. Med utgångspunkt från skogsskötselplanen och utifrån ert behov av pengar under de närmaste åren, er skattesituation, lagar och regler som .ex. ransoneringsregeln, hjälper er förvaltare er att upprätta anpassade åtgärdsförslag för er inriktning.

Skogsvård

Fastigheten har ett röjningsbehov under mitten av planperioden.
Markberedning och plantering kommer som en följd av genomförda föryngringsavverkning. Det är sedan viktigt att utföra återväxtkontroll och eventuell hjälpplanering för att trygga en god framtida värdetillväxt på fastigheten.

Naturvård

Naturvårdsförslagen koncentreras till en avdelning som i huvudsak är fuktig eller blöt mark. Totalt föreslås 9,1% av den produktiva skogsmarken till Naturvård Orörd (NO)

För att uppfylla kraven i enlighet med PEFC skall minst 5,0% av skogsmarksarealen på frisk och fuktig mark på sikt utgöras av Lövdominerade bestånd. Fastigheten har idag tillräckligt med dominerande avdelningar och 0% är avsatt till fastighetens "framtida lövdominans"

Kultur/Fornminnen

Forn- och kulturminnen finns inte registrerade på fastigheten. Besök

www.skogsstyrelsen.se/skogensparlor <<http://www.skogsstyrelsen.se/skogensparlor>> för mer information.

Områdesskydd

Fastigheten omfattas inte av vattenskyddsområde/Natura-2000 område. Besök

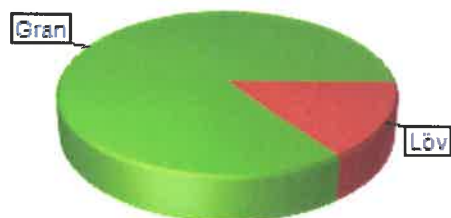
www.skogsstyrelsen.se/skogensparlor <<http://www.skogsstyrelsen.se/skogensparlor>> för mer information.

Sammanställning över fastigheten

Arealer	hektar	%
Produktiv skogsmark	8,8	100
Impediment myr	0,0	0
Impediment berg	0,0	0
Inägomark	0,0	0
Linjer: väg/ledning/vatten	0,0	0
Övrig areal	0,0	0
Summa landareal	8,8	
Summa vatten	0,0	

Virkesförråd

	Tall	m3sk	%
Totalt	Gran	1 366	85
m3sk	Löv	248	15
1 614	Ådellöv		
	Contorta		
Medeltal	Naturvårdsvolym		
m3sk per ha	m3sk		
183			



Bonitet och tillväxt

Fastighetens medelbonitet är beräknad till	m3sk per ha	Tillväxt per år vid framskrivnings-tidpunkten uppskattad till cirka	m3sk
	9,3		52

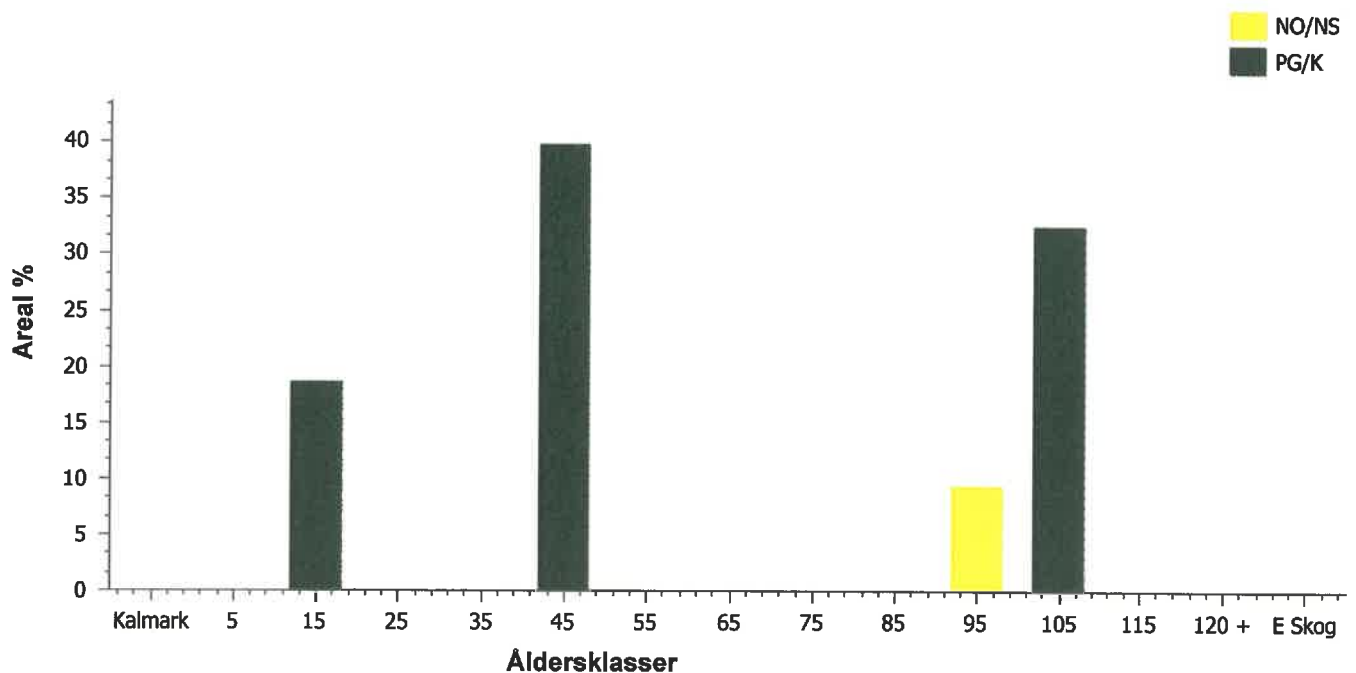
Avverkningsförslag

Totalt under perioden	m3sk		893
Varav gallring	125 m3sk	och föryngringsavverkning	768 m3sk

Skogens fördelning på åldersklasser

Åldersklass	Areal		Virkesförråd						
	ha	%	Totalt m3sk	m3sk /ha	Tall %	Gran %	Löv %	Ädellöv %	Contorta %
Kalmark	0,0								
- 9 år	0,0								
10 - 19	1,6	19	20	12		75	25		
20 - 29	0,0								
30 - 39	0,0								
40 - 49	3,5	40	628	180		75	25		
50 - 59	0,0								
60 - 69	0,0								
70 - 79	0,0								
80 - 89	0,0								
90 - 99	0,8	9	211	260		95	5		
100 - 109	2,9	32	756	265		90	10		
110 - 119	0,0								
120 +	0,0								
Lågprodskog(E)	0,0								
Överst / Frötr	[0,0]								
Övriga skikt	[0,0]								
Summa/Medel	8,8	100	1 615	184		85	15		

Arealfördelning



Skogens fördelning på huggningsklasser

Huggningsklass	Areal		Virkesförråd						
	ha	%	Totalt m3sk	m3sk /ha	Tall %	Gran %	Löv %	Ädellöv %	Contorta %
Kalmark K1	0,0								
K2	0,0								
Röjningsskog R1	0,0								
R2	1,6	19	20	12		75	25		
Gallringsskog G1	3,5	40	628	180		75	25		
G2	0,0								
Föryngrings-avverknings-skog S1	0,0								
S2	2,9	32	756	265		90	10		
S3	0,8	9	211	260		95	5		
Lågproducerande skog E1	0,0								
E2	0,0								
E3	0,0								
Överst / Frötr ÖF	[0,0]								
Övriga skikt	[0,0]								
Summa/Medel	8,8		1 615	184		85	15		

Huggningsklasser

Kalmark

K1 Kalmark, återväxtåtgärder återstår

Mark där åtgärd(er) behövs för att erhålla tillfredsställande föryngring.

K2 Kalmark där återväxtåtgärderna är utförda

Mark som fullständigt behandlats med återväxtåtgärder men där föryngringen inte säkerställts.

Röjningsskog

R1 Plantskog < 1,3 m

Säkerställd föryngring upp till 1,3 m medelhöjd.

R2 Ungskog > 1,3 m

Skog som är över 1,3 m och som i utvecklingshänseende motsvarar röjningsskog.

Gallringsskog

G1 Yngre gallringsskog

Skog som är yngre än skyddsåldern (lägsta ålder för föryngringsavverkning).

G2 Äldre gallringsskog

Skog som uppnått skyddsåldern och där nästa lämpliga åtgärd normalt är gallring.

Föryngringsavverknings-skog

S1 Slutavverkningsbar skog

Normalt föreslås ingen avverkningsåtgärd under planperioden.

S2 Slutavverkningsmogen skog

Normalt infaller en avverkningsåtgärd under planperioden

S3 Slutavverkningsbar skog som ej bör slutavverkas

Föryngringsavverkning bör dock inte utföras.

Lågproducerande skog

E1 Restskog

Skog som lämnats efter avverkning eller som uppkommit på grund av skada.

E2 Gles skog

Gles skog/skog av ett för marken olämpligt träslag.

E3 Skog av hagmarkskaraktär

Gles skog av hagmarkskaraktär.

Skogens fördelning på målklasser

Målklass	Areal		Virkesförråd		Tillväxt	
	ha	%	m3sk	%	m3sk	%
PG	8,0	90,9	1 403	86,9	444	90,8
K - produktion						
K - naturvård						
NS						
NO	0,8	9,1	211	13,1	45	9,2
Summa	8,8	100,0	1 614	100,0	489	100,0

Impediment

Myr	0,0 ha
Berg	0,0 ha

Målklasser

Målklasserna ger information om skogens brukning. Klasserna har följande innebörd:

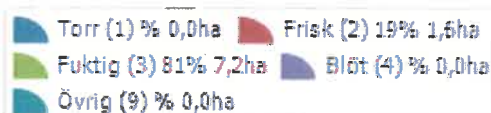
- PG** **Produktion med Generell naturhänsyn**
Områden där intresset för virkesproduktion är dominerande. Generell naturhänsyn tas i form av detaljhänsyn och hänsynsytor.
- K *** **Kombinerade mål**
Kombinerade mål med ett uttalat produktionsintresse och ett naturvårdsintresse som vida överstiger generell hänsyn.
- NS** **Naturvård Skötselkrävande**
Naturvård utan produktionsintresse där området gynnas av en naturvårdande skötsel.
- NO** **Naturvård Orört**
Naturvård utan produktionsintresse där området lämnas orört.

* PF enligt Skogsstyrelsen

Sammanställning lövdominerade bestånd

Fördelning fuktklass på produktiv skogsmark

Trädslagsfördelning på frisk/fuktig skogsmark



Fastigheten utgörs till 8,8 ha av produktiv skogsmark. Av denna är 8,8 ha (100,0 %) frisk och fuktig skogsmark.

Befintligt lövdominerade bestånd

Bestånd med lövandel > 50% och fuktklass = frisk eller fuktig

Skifte - Avd	Ålder	Trädslag T G L Ä C	Areal ha	Andel av frisk + fuktig	Målklass
Summa			0,0	0,0%	
Summa(NO + NS)			0,0	0,0%	
Summa(PG + K)			0,0	0,0%	

Framtida lövdominerade bestånd

Bestånd med beskrivningskod = "Framtida lövdominans" och fuktklass = frisk eller fuktig

Skifte - Avd	Ålder	Trädslag T G L Ä C	Areal ha	Andel av frisk + fuktig	Målklass
Summa			0,0	0,0%	
Summa(NO + NS)			0,0	0,0%	
Summa(PG + K)			0,0	0,0%	

Avverkning och tillväxt

Avverkning

Under gallring och föryngringsavverkning ingår alla lövträdsarter i begreppet löv. I redovisad avverkningsvolym ingår tillväxt från det år planen är framskriven till och t.o.m. medelåret för föreslagen åtgärdstidpunkt.

Åldersklass	Gallring				Föryngringsavverkning			
	ha	Barr m3sk	Löv m3sk	Totalt m3sk	ha	Barr m3sk	Löv m3sk	Totalt m3sk
Kalmark								
- 9 år								
10 - 19								
20 - 29								
30 - 39								
40 - 49	3,5	94	31	125				
50 - 59								
60 - 69								
70 - 79								
80 - 89								
90 - 99								
100 - 109					2,9	691	77	768
110 - 119								
120 +								
Lågprodskog(E)								
Övriga skikt								
Summa	3,5	94	31	125	2,9	691	77	768

Total avverkning

893	Högre alt: 893 m3sk varav gallring 125 m3sk och föryngringsavverkning 768 m3sk
	Lägre alt: 893 m3sk varav gallring 125 m3sk och föryngringsavverkning 768 m3sk

Tillväxt

I sammanställningen redovisas tillväxt under kvarvarande planperioden samt areal och virkesförråd vid planperiodens slut. Obs: Såväl tillväxt som areal och virkesförråd vid planperiodens slut förutsätter att föreslagna åtgärder utförs.

Åldersklass	Tillväxt			Areal och virkesförråd vid planperiodens slut		
	Barr m3sk	Löv m3sk	Totalt m3sk	ha	m3sk	m3sk/ha
Kalmark						
- 9 år				2,9		
10 - 19						
20 - 29	67	22	90	1,6	102	63
30 - 39						
40 - 49						
50 - 59	229	76	306	3,5	808	232
60 - 69						
70 - 79						
80 - 89						
90 - 99						
100 - 109	43	2	45	0,8	256	315
110 - 119	44	5	49			
120 +						
Lågprodskog(E)						
Övriga skikt						
Summa	383	106	489	8,8	1 167	133

Skogsvårdsåtgärder

Blanketten innehåller ett sammandrag av avdelningsvis föreslagna åtgärder.

Sammanställningen förutsätter att samtliga åtgärder enligt grundförslaget utförs.

Åtgärd (F)=Följd (Fb)=Förberedande (A)=Alt.	Ångelägenhetsgrad				Summa
	Snarast ha	2 - 5 år ha	6 - 10 år ha	11 - år ha	
(F)Markberedning		2,9			2,9
(F)Plantering		2,9			2,9
(F)Återväxtkontroll		2,9			2,9
Röjning		1,6			1,6
Summa ha		10,2			10,2

Åtgärdsöversikt

Samtliga avdelningar där åtgärder är föreslagna finns här uppräknade.

Utföres snarast (2021-2022)

Skifte - Avd	Skikt	Åtgärd (F)=Följd (Fb)=Förberedande (A)=Alt.	Utförs Fr o m	T o m	Areal	Ålder	SI	Volym m3sk/ha	Uttag m3sk inkl. tillv.	Anteckning
1 - 2		Föryngringsavverkning	2021	2022	2,9	100	G28	265	768	
1 - 3		Gallring	2021	2022	3,5	40	G30	180	125	

Åtgärdsöversikt

Utföres inom 2-5år (2023-2026)

Skifte - Avd	Skikt	Åtgärd (F)=Följd (Fb)=Förberedande (A)=Alt.	Utförs Fr o m	T o m	Areal	Ålder	SI	Volym m3sk/ha	Uttag m3sk inkl. tillv.	Anteckning
1 - 1		Röjning	2023	2026	1,6	10	G28	12		
1 - 2		(F)Markberedning	2023	2026	2,9	100	G28	265		
1 - 2		(F)Plantering	2023	2026	2,9	100	G28	265		
1 - 2		(F)Återväxtkontroll	2023	2026	2,9	100	G28	265		

Åtgärdsöversikt

Utföres inom 6-10år (2027-2031)

Inga planerade åtgärder finns för detta tidsintervall.

Åtgärdsöversikt

Utföres efter 11 år (2032-2033)

Inga planerade åtgärder finns för detta tidsintervall.

Skogsbruksplan

Plannamn: Allerbäcke 4:1
Församling: Vendel
Kommun: Tierp
Län: Uppsala län
Upprättad år: 2021
Utskriftsdatum: 2021-02-18

